

Etude LEMANO ; de l'eau pour notre futur !

Evaluation des impacts des activités humaines sur les ressources en eau et les écosystèmes aquatiques à l'échelle de la région lémanique

UNE RESSOURCE PRECIEUSE...

Lorsqu'une ressource naturelle renouvelable - comme l'eau dans nos régions alpines - est abondante et semble inépuisable, elle est souvent l'objet d'une utilisation abusive, tant en termes de gaspillage que de dégradation de sa qualité.

L'eau douce est indispensable à la vie. Elle est irremplaçable tant du point de vue socio-économique qu'environnemental. Bon nombre d'industries l'utilisent comme matière première essentielle à leurs processus de production. Quant à la consommation ménagère moyenne dans la région lémanique, elle est de l'ordre de 160 litres par jour et par personne. Rien ne peut se substituer à l'eau.

L'homme n'est pas le seul utilisateurs de cette précieuse ressource ; la faune et la flore en dépendent également. L'eau que nous utilisons doit donc être restituée à son cycle naturel avec un minimum d'effets néfastes sur les écosystèmes.

... A GERER DURABLEMENT

Le but de l'Etude LEMANO est d'évaluer d'une manière objective, à l'échelle du bassin versant lémanique, si nos ressources en eau sont menacées. Dans cette optique, une meilleure connaissance des impacts de l'homme sur la qualité de l'eau, sur les flux hydrologiques et consécutivement sur les écosystèmes aquatiques est essentielle.

Pour atteindre cet objectif, une approche pluridisciplinaire (écologie, biologie, géologie, hydrologie, géographie, sociologie et économie) est adoptée. Une telle démarche permet de développer une vision globale des phénomènes naturels et humains agissant sur le cycle de l'eau.

L'étude est suivie scientifiquement par un comité formé de personnalités reconnues et emploie des collaborateurs d'horizons et d'expériences variés (cf. liste au verso).

Une vue à long terme est nécessaire afin de s'assurer que les générations futures puissent également profiter de cette précieuse ressource. L'Etude LEMANO, par sa volonté de mieux comprendre les interactions entre les hommes et l'eau et de promouvoir une gestion durable de nos ressources, est résolument orientée vers l'avenir.

QUELQUES DEFINITIONS

Le **bassin versant du lac Léman** est formé par l'ensemble du territoire drainé par les cours d'eau se jetant directement ou indirectement dans le lac Léman. (voir illustration au verso).

Les **ressources en eau** sont constituées par toutes les structures naturelles ou artificielles contenant de l'eau. Elles incluent donc les sources, les nappes phréatiques, les torrents, les ruisseaux, les rivières, les barrages, les lacs, les étangs, les glaciers et les neiges éternelles.

La **gestion durable** des ressources en eau correspond à leur exploitation et à leur utilisation rationnelle afin de garantir leur qualité et leur quantité à long terme et de permettre ainsi aux générations futures d'en profiter également.

COMITE SCIENTIFIQUE

Jean-Bernard Lachavanne

Biologiste-écologue, Prof. Université de Genève, Directeur du Laboratoire d'Ecologie et de Biologie Aquatique (LEBA), Président de l'ASL, coordinateur « Charte de l'eau du Léman » ;

Raphaëlle Juge

Biologiste-écologue, Adj. Direction LEBA, UNI-GE ; Directrice d' ECO 21, bureau d'expertise et de consultance en environnement ; rédactrice de Lémaniques (ASL) ; coordinatrice « Charte de l'eau du Léman » ;

Jean-Michel Jaquet

Géologue, Maître d'enseignement et de recherche, Sciences de la Terre, Université de Genève; Chef de la section Observation de la Terre au « Global Resource Information Database » (GRID), Genève;

Régis Caloz

Physicien, Adjoint scientifique, Chargé de cours, Ecole Polytechnique Fédérale de Lausanne, Faculté de l'environnement

naturel, architectural et construit, Laboratoire des systèmes d'information géographique (ENAC-LaSIG);

Jean-Marcel Dorioz

Agronome, Directeur, Institut National pour la Recherche Agronomique (INRA), Thonon-les-Bains;

Stéphane Storelli

Ingénieur, Chef de projet Identification et Expertise, Centre de Recherche Energétique et Municipal (CREM), Martigny.

L'EQUIPE LEMANO

Thierry Bigler

Juriste, coordinateur, ASL, Genève;

Jarek Baryeka

Economiste, ASL, Genève ;

Andrea Downing

Biologiste, ASL, Genève.

Claude Ganty

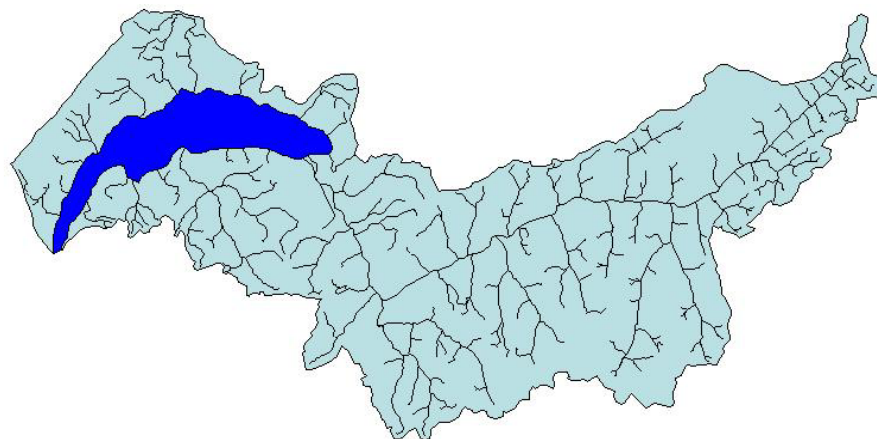
Géologue, ASL, Genève ;

Olivier Goy

Géographe, ASL, Genève ;

Isabelle Gudmundsson

Géologue, ASL, Genève ;



Le bassin versant du lac Léman

ASL, Etude LEMANO, 2 RUE DES CORDIERS, 1207 GENEVE

Tél. : +41.(0)22.736.86.20, Fax. : +41.(0)22.736.86.82,

E-mail : lemano@asleman.org Site internet : www.asleman.org